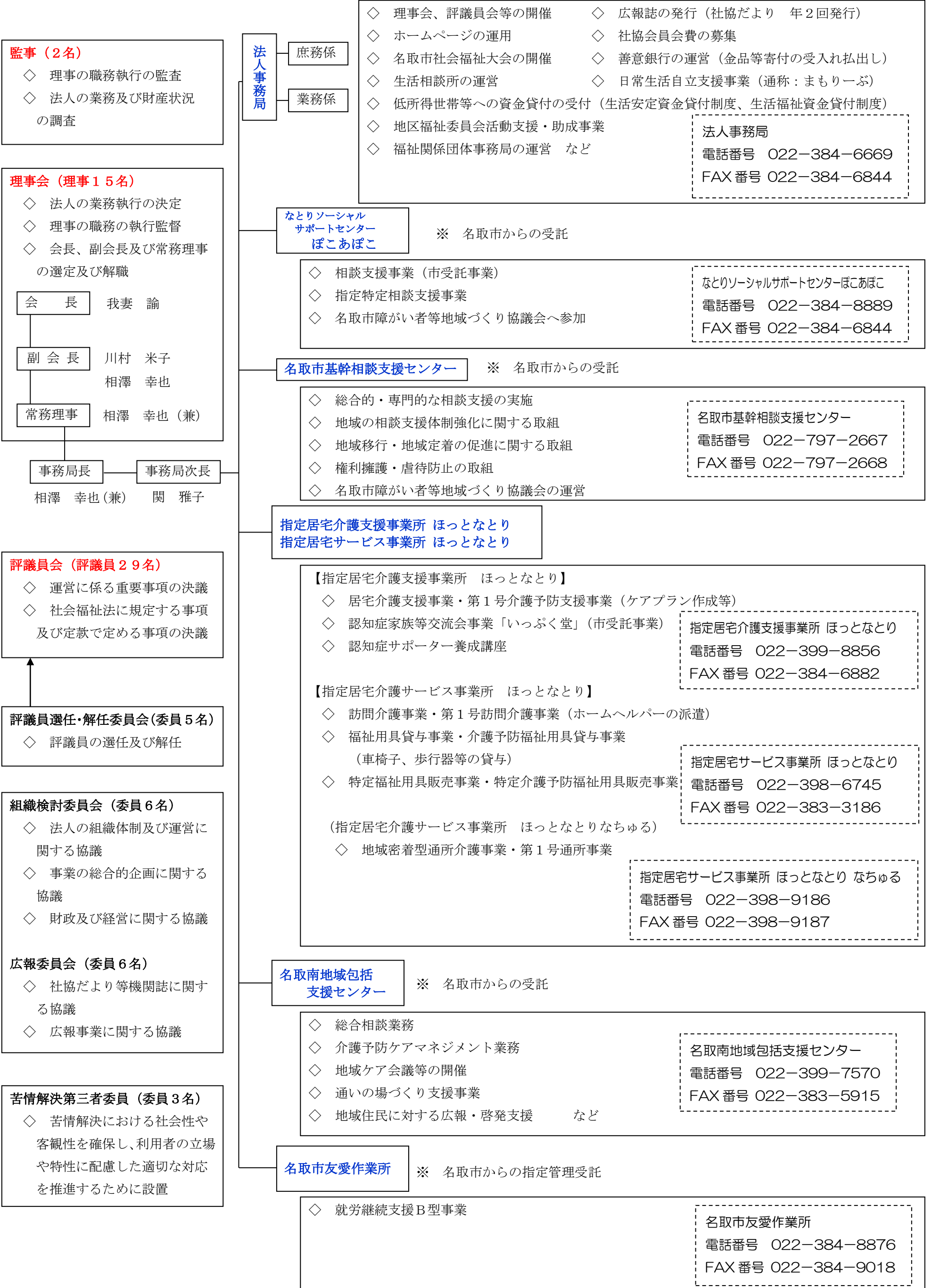


# 令和8年度 名取市社会福祉協議会組織及び各事業所の担当業務について

令和8年4月1日現在



**監事 (2名)**

- ◇ 理事の職務執行の監査
- ◇ 法人の業務及び財産状況の調査

**理事会 (理事15名)**

- ◇ 法人の業務執行の決定
- ◇ 理事の職務の執行監督
- ◇ 会長、副会長及び常務理事の選定及び解職

**会長** 我妻 論  
**副会長** 川村 米子  
 相澤 幸也  
**常務理事** 相澤 幸也 (兼)  
**事務局長** 相澤 幸也 (兼)  
**事務局次長** 関 雅子

**評議員会 (評議員29名)**

- ◇ 運営に係る重要事項の決議
- ◇ 社会福祉法に規定する事項及び定款で定める事項の決議

**評議員選任・解任委員会 (委員5名)**

- ◇ 評議員の選任及び解任

**組織検討委員会 (委員6名)**

- ◇ 法人の組織体制及び運営に関する協議
- ◇ 事業の総合的企画に関する協議
- ◇ 財政及び経営に関する協議

**広報委員会 (委員6名)**

- ◇ 社協だより等機関誌に関する協議
- ◇ 広報事業に関する協議

**苦情解決第三者委員 (委員3名)**

- ◇ 苦情解決における社会性及客観性を確保し、利用者の立場や特性に配慮した適切な対応を推進するために設置

**法人事務局**

- ◇ 理事会、評議員会等の開催
- ◇ ホームページの運用
- ◇ 名取市社会福祉大会の開催
- ◇ 生活相談所の運営
- ◇ 低所得世帯等への資金貸付の受付 (生活安定資金貸付制度、生活福祉資金貸付制度)
- ◇ 地区福祉委員会活動支援・助成事業
- ◇ 福祉関係団体事務局の運営 など

**庶務係**  
**業務係**

**なとりソーシャルサポートセンター ぼこあぼこ** ※ 名取市からの受託

**名取市基幹相談支援センター** ※ 名取市からの受託

**指定居宅介護支援事業所 ほっとなとり**  
**指定居宅サービス事業所 ほっとなとり**

**名取南地域包括支援センター** ※ 名取市からの受託

**名取市友愛作業所** ※ 名取市からの指定管理受託

**法人事務局**  
 電話番号 022-384-6669  
 FAX番号 022-384-6844

**なとりソーシャルサポートセンター ぼこあぼこ** ※ 名取市からの受託

- ◇ 相談支援事業 (市受託事業)
- ◇ 指定特定相談支援事業
- ◇ 名取市障がい者等地域づくり協議会へ参加

**なとりソーシャルサポートセンター ぼこあぼこ**  
 電話番号 022-384-8889  
 FAX番号 022-384-6844

**名取市基幹相談支援センター** ※ 名取市からの受託

- ◇ 総合的・専門的な相談支援の実施
- ◇ 地域の相談支援体制強化に関する取組
- ◇ 地域移行・地域定着の促進に関する取組
- ◇ 権利擁護・虐待防止の取組
- ◇ 名取市障がい者等地域づくり協議会の運営

**名取市基幹相談支援センター**  
 電話番号 022-797-2667  
 FAX番号 022-797-2668

**指定居宅介護支援事業所 ほっとなとり**  
**指定居宅サービス事業所 ほっとなとり**

**【指定居宅介護支援事業所 ほっとなとり】**

- ◇ 居宅介護支援事業・第1号介護予防支援事業 (ケアプラン作成等)
- ◇ 認知症家族等交流会事業 「いっぷく堂」 (市受託事業)
- ◇ 認知症サポーター養成講座

**指定居宅介護支援事業所 ほっとなとり**  
 電話番号 022-399-8856  
 FAX番号 022-384-6882

**【指定居宅介護サービス事業所 ほっとなとり】**

- ◇ 訪問介護事業・第1号訪問介護事業 (ホームヘルパーの派遣)
- ◇ 福祉用具貸与事業・介護予防福祉用具貸与事業 (車椅子、歩行器等の貸与)
- ◇ 特定福祉用具販売事業・特定介護予防福祉用具販売事業

**指定居宅サービス事業所 ほっとなとり**  
 電話番号 022-398-6745  
 FAX番号 022-383-3186

**(指定居宅介護サービス事業所 ほっとなとり なちゆる)**

- ◇ 地域密着型通所介護事業・第1号通所事業

**指定居宅サービス事業所 ほっとなとり なちゆる**  
 電話番号 022-398-9186  
 FAX番号 022-398-9187

**名取南地域包括支援センター** ※ 名取市からの受託

- ◇ 総合相談業務
- ◇ 介護予防ケアマネジメント業務
- ◇ 地域ケア会議等の開催
- ◇ 通いの場づくり支援事業
- ◇ 地域住民に対する広報・啓発支援 など

**名取南地域包括支援センター**  
 電話番号 022-399-7570  
 FAX番号 022-383-5915

**名取市友愛作業所** ※ 名取市からの指定管理受託

- ◇ 就労継続支援B型事業

**名取市友愛作業所**  
 電話番号 022-384-8876  
 FAX番号 022-384-9018